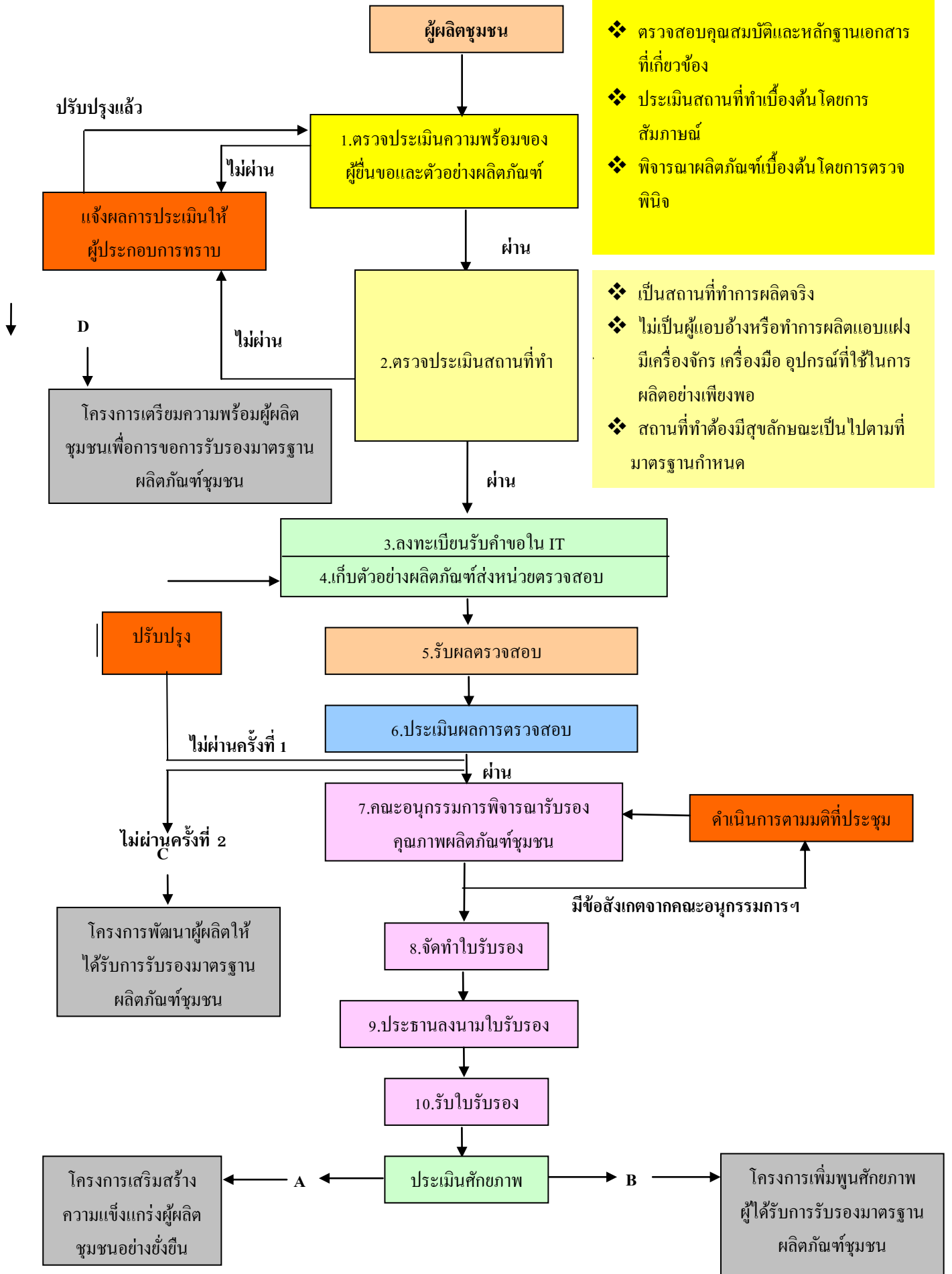


ขั้นตอนการขอรับรองมาตรฐานผลิตภัณฑ์ชุมชน



- ❖ ตรวจสอบคุณสมบัติและหลักฐานเอกสารที่เกี่ยวข้อง
- ❖ ประเมินสถานที่ทำเบื้องต้น โดยการสัมภาษณ์
- ❖ พิจารณาผลิตภัณฑ์เบื้องต้น โดยการตรวจพินิจ

- ❖ เป็นสถานที่ทำการผลิตจริง
- ❖ ไม่เป็นผู้แอบอ้างหรือทำการผลิตแอบแฝง มีเครื่องจักร เครื่องมือ อุปกรณ์ที่ใช้ในการผลิตอย่างเพียงพอ
- ❖ สถานที่ทำต้องมีสุขลักษณะเป็นไปตามที่มาตรฐานกำหนด