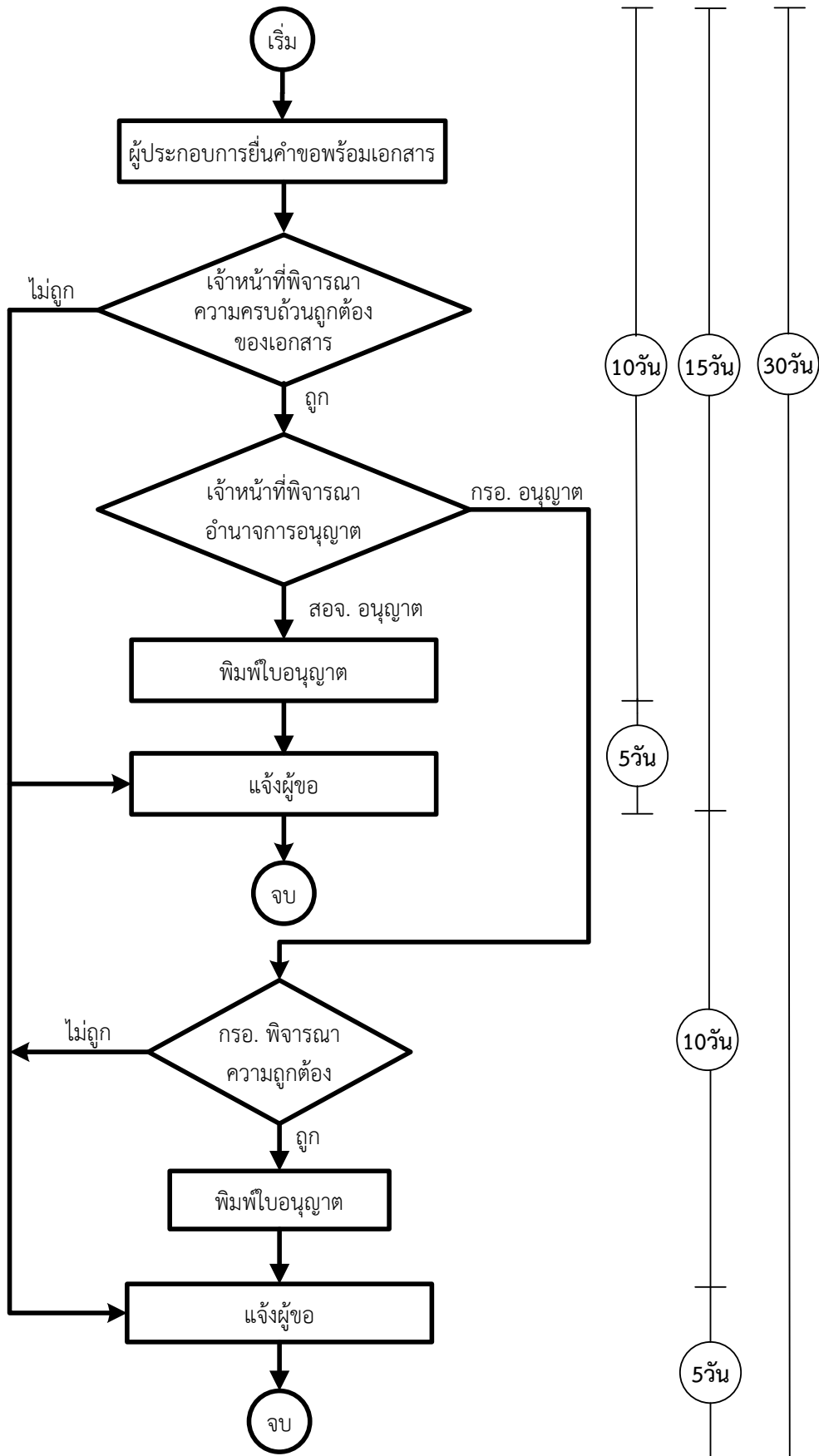


ขั้นตอนการพิจารณาและระยะเวลาในการพิจารณาอนุญาตโรงงาน (30 วัน)



หมายเหตุ ระยะเวลาที่มีการเรียกบุคคลหรือเอกสารหรือวัตถุใด
มาเพื่อประกอบการพิจารณาจะไม่นับรวมระยะเวลาการพิจารณา
คำขอตามที่กำหนด