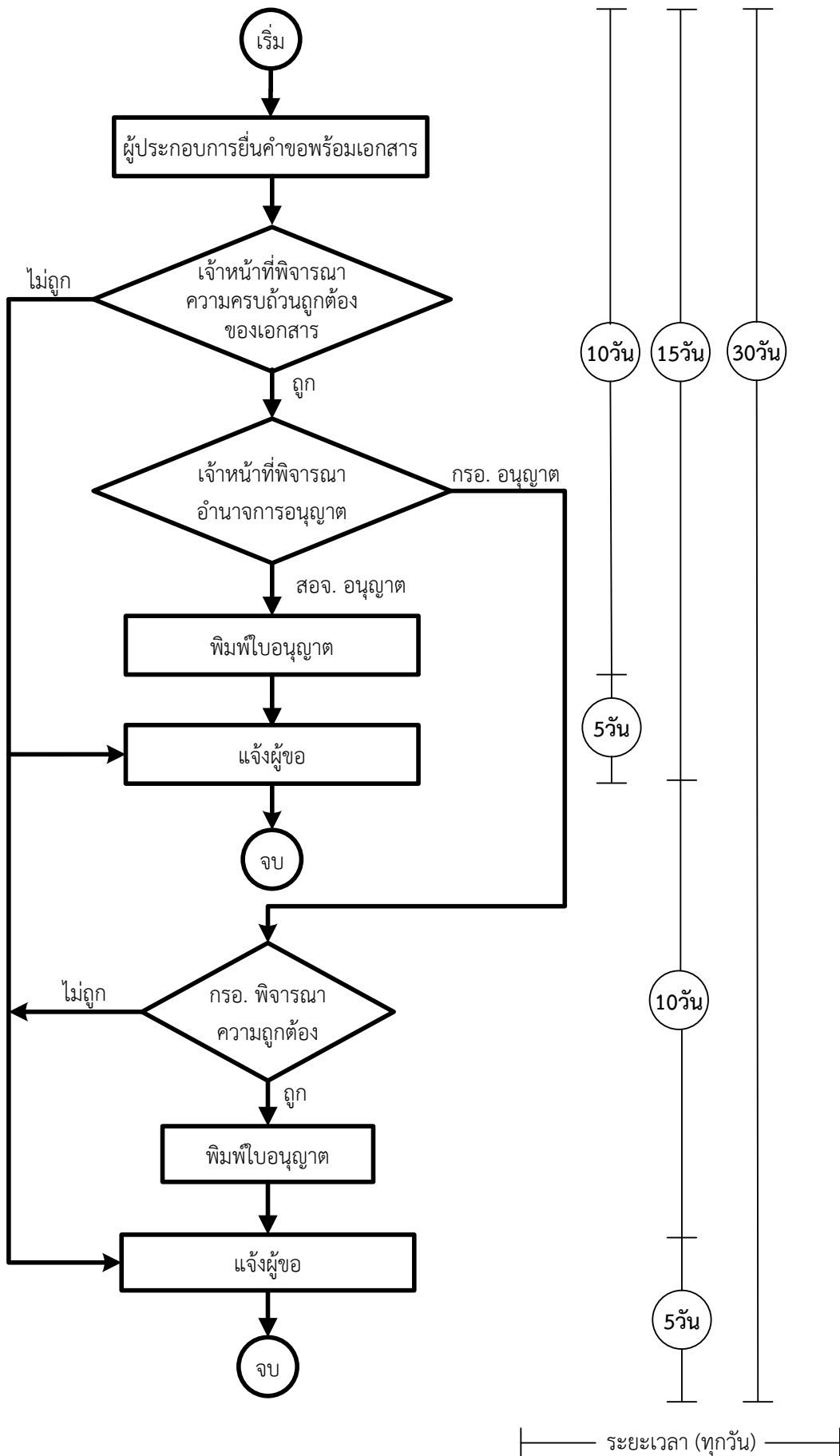


ขั้นตอนการพิจารณาและระยะเวลาในการพิจารณาอนุญาตโรงงาน (๓๐ วัน)



หมายเหตุ ระยะเวลาที่มีการเรียกบุคคลหรือเอกสารหรือวัตถุใดมาเพื่อประกอบการพิจารณาจะไม่นับรวมระยะเวลาการพิจารณาคำขอตามที่กำหนด

